



**IMPORTANT**  
Les casiers dit  
« à parler » ou  
disposant d'un  
dispositif « anti-retour »  
**NE SONT PAS  
AUTORISÉS**



araignée de mer (A)

**Crustacés**

	Tailles minimales (cm)	
	au NORD du 48° parallèle	au SUD du 48° parallèle
ARAIGNEE de mer ( <i>Maja brachydactyla</i> ) (A)	12	
CREVETTE bouquet ( <i>Palaemon serratus</i> ) (B)	5	
CREVETTES (autres que bouquet)	3	
ETRILLE ( <i>Necora puber</i> ) (C)	6,5	
HOMARD ( <i>Homarus gammarus</i> ) (D)	9	
LANGOUSTE rouge, rose ( <i>Palinurus spp</i> ) (E)	11	
TOURTEAU ( <i>Cancer pagurus</i> ) (F)	15	
POUCE-PIED ( <i>Pollicipes pollicipes</i> ) (G)	(G)	

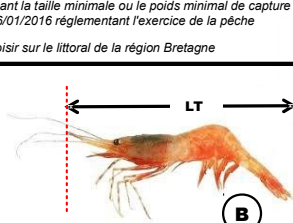
(A) : Longueur totale mesurée entre les rostrés jusqu'à la bordure postérieure de la carapace  
**ATTENTION !** Prélèvement limité à 6 araignées par personne et par jour en pêche sous-marine  
(B) : Longueur totale de l'animal (LT) (Divisions CIEM VIII, a,b,d,e)  
(D) Longueur de la carapace mesurée de l'arrière des orbites jusqu'à la bordure distale du céphalothorax  
(E) : Longueur de la carapace mesurée de la pointe du rostre à la bordure distale du céphalothorax  
(C) et (F) Longueur totale de la carapace dans sa plus GRANDE dimension  
(G) : Pêche autorisée selon le calendrier des professionnels (3 kilos par jour et par pêcheur)  
**INTERDIT chaque année durant les mois de juillet et août**

**Poissons (\*)**

Tailles minimales (cm)

ANCHOIS ( <i>Engraulidae</i> )	12	
BAR ( <i>Dicentrarchus labrax</i> )	42	★
BAR moucheté ( <i>Dicentrarchus punctatus</i> )	30	
BARBUE ( <i>Scopthalmus rhombus</i> )	30	
BONITE ( <i>Sarda spp</i> )	(marquage)	
CABILLAUD ( <i>Gadus morhua</i> )	42	
CHINCHARD ( <i>Trachurus trachurus</i> )	15	
CONGRE ( <i>Conger conger</i> )	60	
DORADE GRISE ( <i>Spondyliosoma cantharus</i> )	23	
DORADE ROSE ( <i>Pagellus bogaraveo</i> )	40	★
DORADE ROYALE ( <i>Sparus aurata</i> )	23	
FLET ( <i>Platichthys flesus</i> )	20	
GERMON ( <i>Thunus alalunga</i> )	2 kilogrammes	
HARENG ( <i>Clupea harengus</i> )	20	
LIEU jaune ( <i>Pollachius pollachius</i> )	42	★
LIEU noir ( <i>Pollachius virens</i> )	35	
LINGUE ( <i>Molva molva</i> )	63	
LINGUE BLEUE ( <i>Molva dipterygia</i> )	70	
MAIGRE ( <i>Argyrosomus regius</i> )	50	
MAQUEREAU ( <i>Scomber scombrus</i> )	20	
MERLAN ( <i>Merlangius merlangus</i> )	27	
MERLU ( <i>Merluccius merluccius</i> )	27	
MULET ( <i>Mugil spp</i> )	30	
ORPHIE ( <i>Belone belone</i> )	30	
PLIE ( <i>Pleuronectes platessa</i> )	27	
ROUGET barbet ou de roche ( <i>Mullus spp</i> )	15	
SAR ( <i>Diplodus sargus</i> )	25	
SARDINE ( <i>Sardina pilchardus</i> )	11	
SOLE ( <i>Solea solea</i> )	25	
TURBOT ( <i>Psetta maxima</i> )	30	

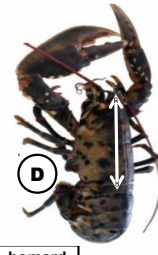
★ =  
Espèces  
soumises  
à  
MARQUAGE  
(ablation de la  
partie  
inférieure de  
la nageoire  
caudale)



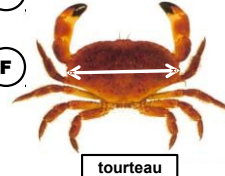
crevette bouquet (B)



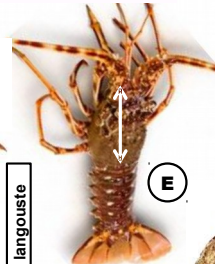
étrille (C)



homard (D)



tourteau (F)



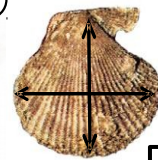
langouste (E)



bulot (L)



pouce-pied (G)

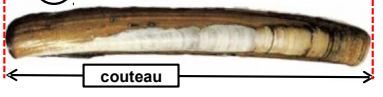


pétoncle (H)

Longueur du pétoncle mesurée dans le sens de la plus grande dimension



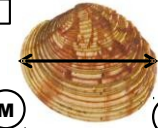
verniss (J)



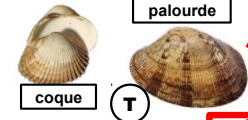
bigorneau (K)



ormeau (P)



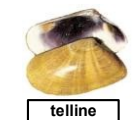
coquille saint-jacques (R)



coque (T)



palourde (U)

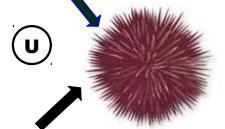


telline (Q)

**GOLFE DU MORBIHAN**  
Quantité limitée 100 individus  
(Equivalent 2kg/personne/jour)

La pêche à pied est interdite à moins de 15 m du périmètre des concessions de cultures marines balisées réglementairement

AUTORISÉ du 15 octobre au 15 avril  
**12 pièces**  
par personne et par jour



oursin (U)

5,5 cm  
piquants exclus

**Echinodermes**

OURSIN (*Paracentrotus lividus*) (U)

**Céphalopodes**

POULPE (*Octopus vulgaris*) (V)

Poids minimal 750 gr



poulpe (V)

**Vers marins**

ARENICOLE (*Arenicola marina*)  
NEREIDES (*Nephtys spp, Hediste spp*)  
SIPONCLE ou BIBI (*Sipunculus rudis*)

pas de taille minimale  
**1 kg**  
(1 litre ou 1 dm3)

Prélèvement limité à 20 ormeaux par jour et par pêcheur  
pêche INTERDITE du 15 juin au 31 août  
Pêche sous-marine / usage du tuba INTERDIT

30 coquilles/jour par pêcheur  
Autorisée du 01/10 au 14/05  
Engin autorisé en pêche à pied : épuisette

★ AMANDE de MER = pêche INTERDITE du 1er mai au 31 août

ATTENTION ! : La pose de filets sur l'estran est soumise à autorisation annuelle

**IMPORTANT**  
Ce document ne revêt qu'une valeur informative et ne saurait remplacer la REGLEMENTATION OFFICIELLE

**RAPPEL:**  
Prélèvements de la pêche de loisir limités à la CONSOMMATION PERSONNELLE

Vente rigoureusement INTERDITE

(\*) = La taille des poissons se mesure : du bout du museau à l'extrémité de la nageoire caudale



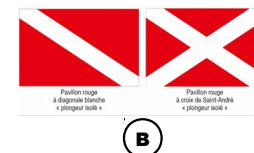
Code rural et de la pêche maritime-Règlement UE n°2019/1241 du 20/06/2019 - Règlement UE n°2026/249 du 26/01/2026  
Arrêté ministériel du 26/10/2012 modifié en dernier lieu par arrêté du 24/12/2024 déterminant la taille minimale ou le poids minimal de capture  
Arrêtés n°2013-7456 du 21/10/2013, n° 2014-9311 du 16/06/2014 et n° 2016-12275 du 06/01/2016 réglementant l'exercice de la pêche de loisir pratiquée à pied en Bretagne pour les coquillages, échinodermes et vers marins.  
Arrêté DRAM 192.97 modifié par l'arrêté 88/2004 réglementant la pêche sous marine de loisir sur le littoral de la région Bretagne



**Chasse sous-marine, pavillons obligatoires :**

Plongeur depuis une embarcation = pavillon Alpha **(A)**  
Éloignement maximum de l'embarcation = 100 mètres

Plongeur isolé = croix de St-André ou diagonale blanche **(B)**



Pour des informations complémentaires :  
<http://www.morbihan.gouv.fr/Actions-de-l-Etat/Mer-littoral-et-securite-maritime/Activites-de-loisir/Peche-de-loisir/Chasse-sous-marine/la-chasse-sous-marine>  
Lorient – 88 av de la Perrière – 56321 LORIENT cedex (02 97 37 16 22)  
Vannes – 1 allée du Général Troadec – BP 520 – 56019 VANNES cedex (02 97 68 12 00)

Pêche à partir d'un navire  
les engins autorisés  
(Ref. Article R921-88 et R921-89  
du Code rural et de la pêche maritime)

1° Deux palangres munies chacune de trente hameçons maximum ;

2° Deux casiers ;

3° Une foëne ;

4° Une épuisette ou " salabre " ;

5° Lignes grées sous condition que l'ensemble des lignes utilisées en action de pêche soit équipé au maximum de douze hameçons, un leurre étant équivalent à un hameçon ; par dérogation à cette limite, les lignes utilisées en action de pêche sont équipées d'un maximum de cinq hameçons par personne, un leurre étant équivalent à un hameçon, dans les cas prévus par arrêté du ministre chargé des pêches maritimes et de l'aquaculture marine ;

6° un filet maillant calé ou un filet trémail d'une longueur maximale de 50 mètres, d'une hauteur maximale de 2 mètres en pêche, sauf dans la partie des eaux salées des estuaires et des embouchures des fleuves et rivières

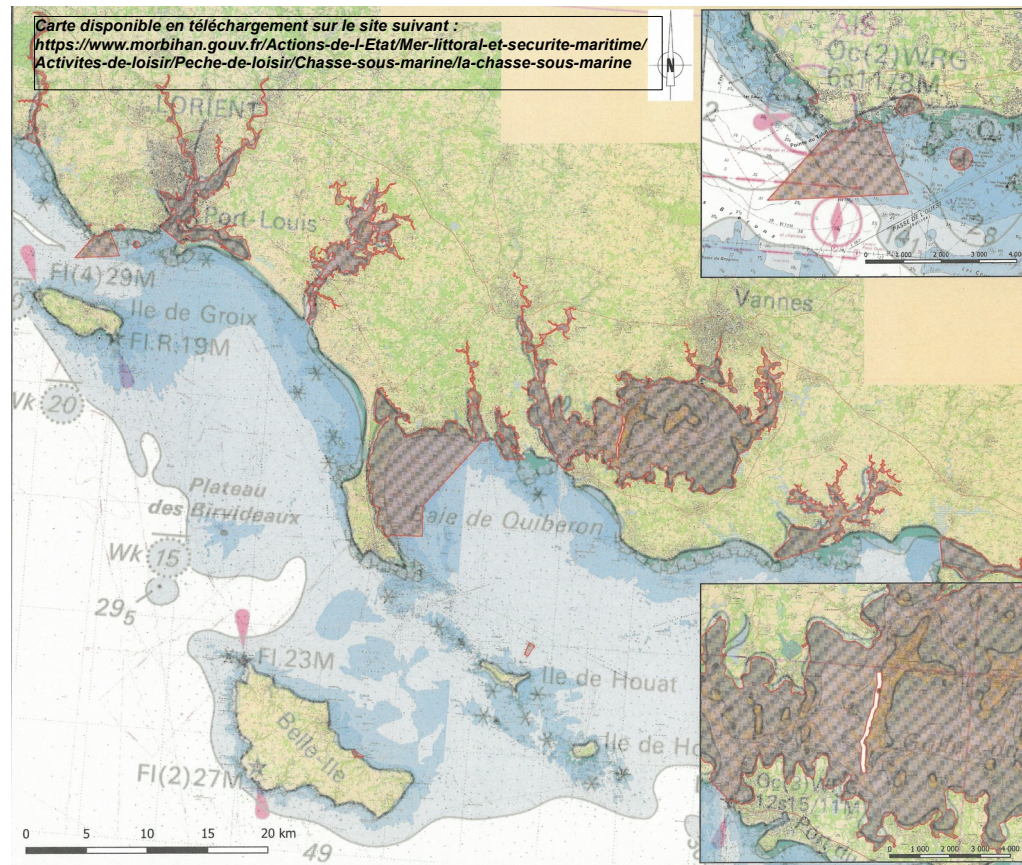
7° un carrelet par navire et trois balances par personne embarquée.

8° il est interdit de détenir et d'utiliser tout vire-casier, vire-filet, treuil, potence mécanisée ou mécanisme d'assistance électrique ou hydraulique permettant de remonter les lignes de pêche et engins de pêche à bord.  
Toutefois, la détention et l'utilisation d'engins électriques de type vire-lignes électriques ou moulinets électriques est autorisée dans la limite de trois engins électriques par navire, d'une puissance maximale de 800 watts chacun.

9° Tout dispositif d'immersion empêchant à tout moment la remontée des engins aux fins de contrôle est interdit.

La pêche sous-marine  
les zones interdites  
(Ref. Arrêté Préfet de région Bretagne n° 192/97 du 30 mai 1997)

Carte disponible en téléchargement sur le site suivant :  
<https://www.morbihan.gouv.fr/Actions-de-l-Etat/Mer-littoral-et-securite-maritime/Activites-de-loisir/Peche-de-loisir/Chasse-sous-marine/la-chasse-sous-marine>



**La pêche sous-marine, quelques règles**

La pêche sous marine est **INTERDITE** :

- entre le coucher et le lever du soleil
- à l'intérieur des limites administratives des ports
- dans la partie salée des estuaires
- à moins de 100 m des parcs et bassins à coquillages, filières, bouchots à moules et pêcheries à poisson
- à moins de 150 m de baigneurs ou activités connexes lorsqu'il y a utilisation du fusil-harpon
- aux moins de 16 ans lorsqu'il y a utilisation du fusil-harpon

La pêche des crustacés ne peut-être pratiquée qu'à la main / les araignées de mer sont limitées à 6 unités par pêcheur

La pêche des Ormeaux interdite

La pêche des Coquilles st Jacques est interdite du 15 mai au 30 septembre et autorisées aux dates et heures des professionnels

**ATTENTION**  
La pêche du thon rouge est soumise à autorisation  
30 kg ou 115 cm

**IMPORTANT**